

Laboratoire 1

INF 3300



ÉCOLE
POLYTECHNIQUE
M O N T R É A L

Séances de lab



- Vous épargner du temps.
- Transfert de connaissances.
- Refonte des séances: Objectifs clairs, synchro avec le cours, pertinence du contenu.



Nouvelles

- www.smartgroups.com
- 1h30min rappel théorique et pratique. 1hr30min réservé aux questions sur les TP's.
- Motivation: Réalité du marché du travail.
- Motivation extra: Comptes gmail.



Plan détaillé des séances

Lab 1

- Paint
- Excel
- Outils de MS Office.
- Exercice en classe.

Lab 3

- Sujets
- Présentation de MS Project.
- Détermination du chemin critique et calcul de marges .
- Exercice en classe.

Lab 2

- Cas d'utilisation.
- Exercice en classe
- Cas de test.
- Période de récupération et TRI.
- Exercice en classe.



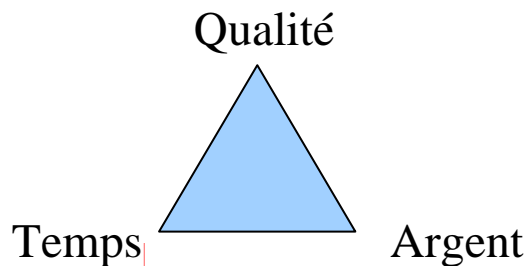
Plan détaillé des séances (cont.)

Lab 4

- Introduction à la planification sous MS Project.
- Détermination du coût par ressource et par activité sous MS Project.
- CBTP, CBTR, CRTR,
- Exercice en classe.

Lab 5

- Utilisation de fonctionnalités de MS Project.
- Fonctions de base, nivellement, avancement.
- Suivi de tâches.
- Révision des indicateurs d'avancement.
- Exercice en classe.

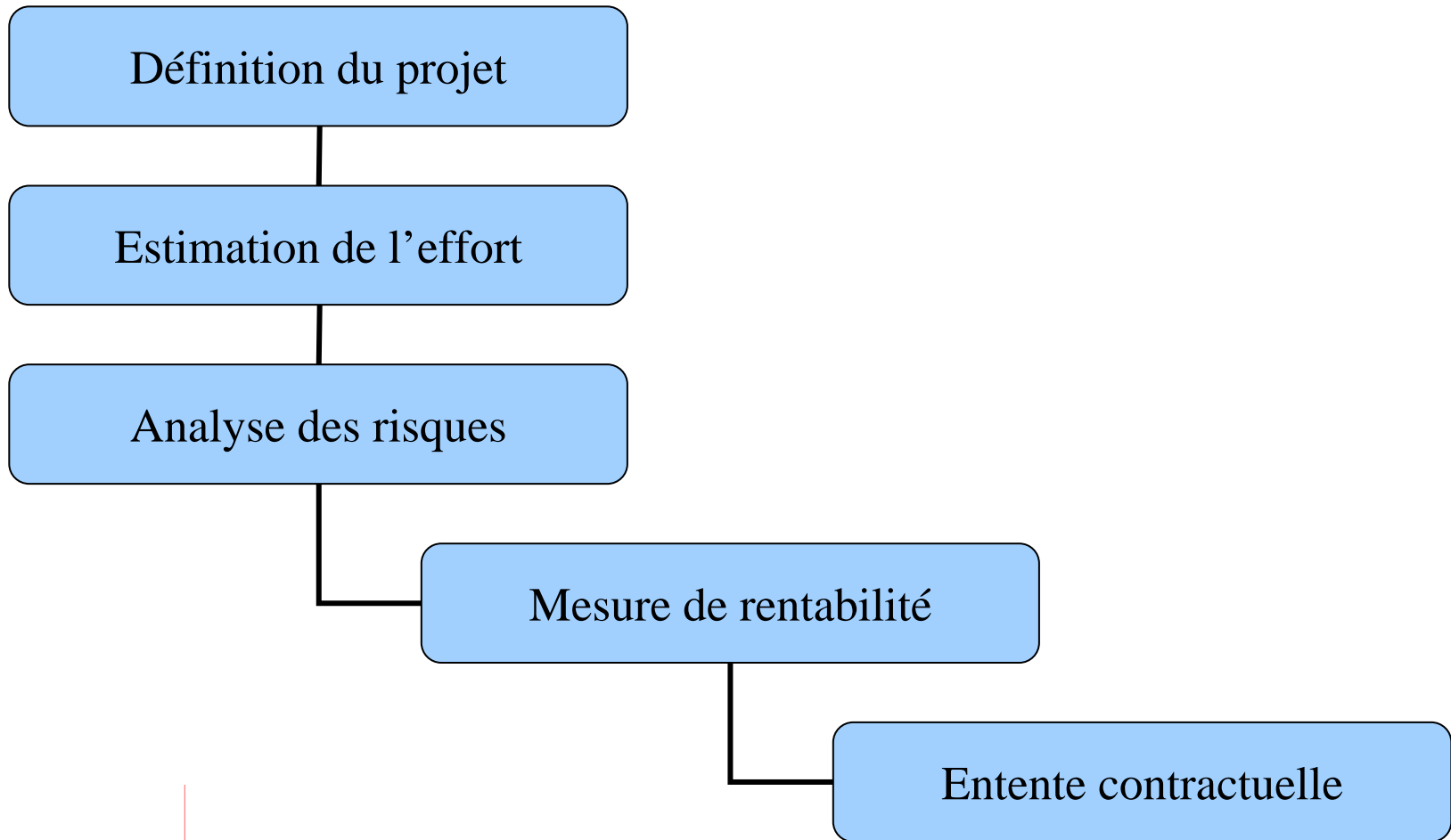


Critères d'évaluation des TP's

- Maîtrise de la théorie.
- Réalisme et justification.
- Présentation et qualité.
- Présentation orale.



TP1-Étude préliminaire



Sommaire

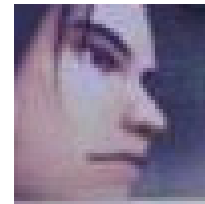
- Utilisation de MS Paint
- Utilisation de MS Excel
- Utilisation d'outils MS Office



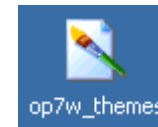
Formats d'image

- Bitmap (2.5MB)
- JPG (158KB)
- GIF (95.7KB)

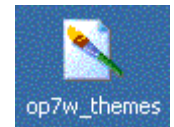
- TIFF (227KB)
- PNG (207KB)



Paint
.JPEG
200x,
pixelation



PhotoShop 7
0.87KB



Paint
2.27 KB

Taille de fichiers pour une capture d'image de 1024x768 pixels.



Utilisation de MS Paint

- Objectif
 - Extraire une image d'une copie d'écran
- Opérations
 - Copie d'écran
 - Déplacement d'image
 - Réduction d'image
 - Attributs d'image



Utiliser le diagramme de la page 15 du rapport Gires

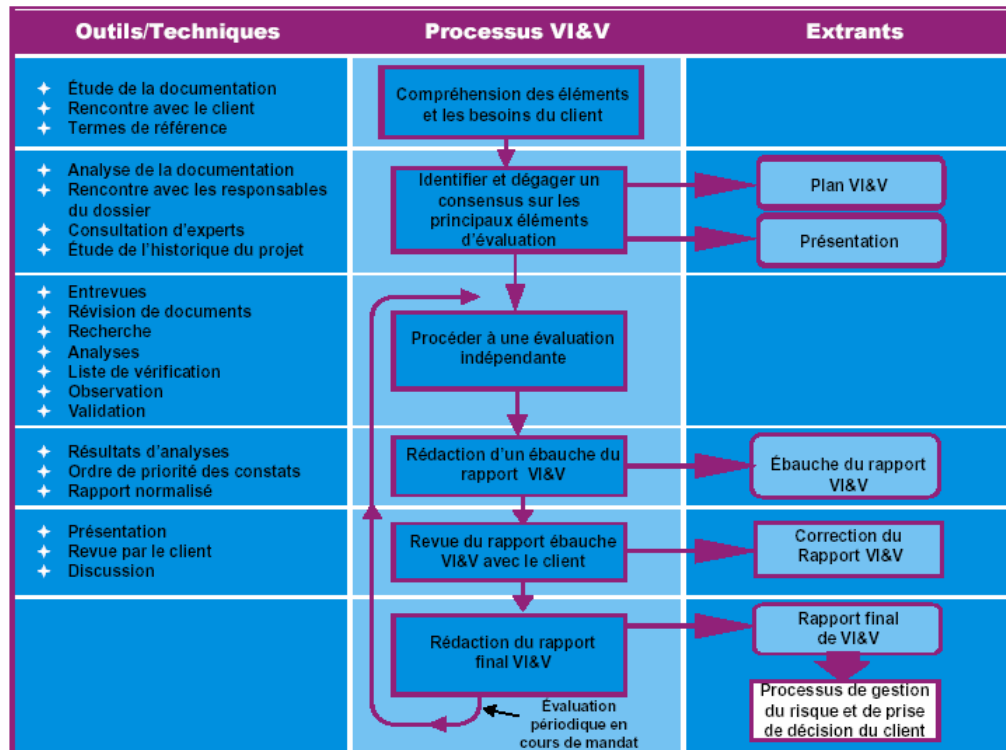


Figure 2.2-1 : Méthodologie d'ADGA pour VI&V



Tâche pour MS Paint

- Doubler la grandeur du diagramme dans MS Paint
- Modifier les attributs de l'image pour que le diagramme occupe toute la planche.



Utilisation de MS Excel

- Objectif
 - Apprendre à utiliser les fonctions évoluées de MS Excel tel que les itérations.
- Opérations
 - Opérations conditionnels.
 - Paramètres d'itération.
 - Recalculer les résultats.



Exercice pour Excel

- Faire le calcul de Pi par série.

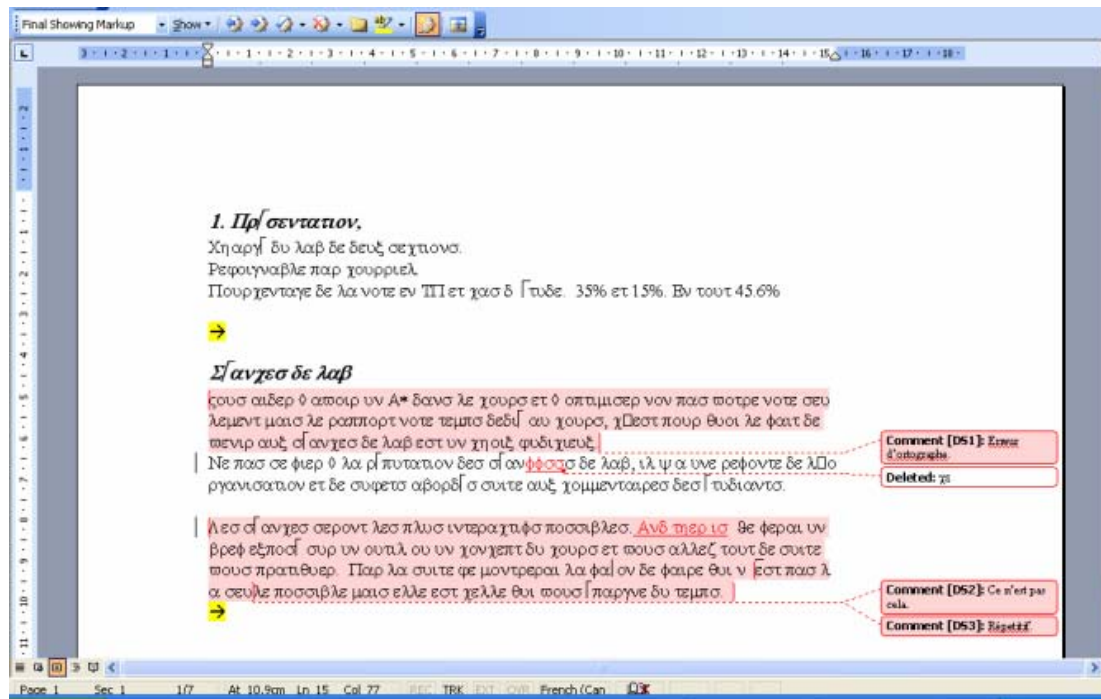
- Rappel $\rightarrow \Pi = \sum_{i=1}^n (-1)^{i+1} \cdot \frac{4}{(2n-1)}$

- Inclure: L'écart par rapport à la vraie valeur en pourcentage.



Présentation d'outils MS Office

- Présentation de l'éditeur d'équation
- Présentation de la bibliothèque de diagrammes



Utilité des commentaires sous MSWord pour vos documents d'équipe.



Exercice pour Outils MS Office (1)

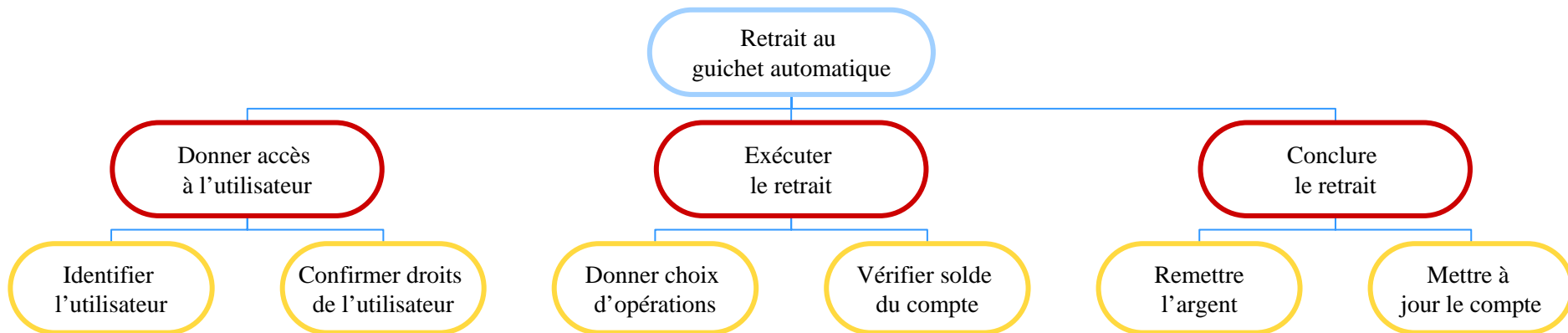
- Reproduire la formule suivante:

$$0 = \sum_{t=1}^n \frac{c_t}{(1 + TRI)^t} - c_0$$



Exercice pour Outils MS Office

- Faire la décomposition fonctionnelle du retrait d'un guichet automatique



Utilisation de Visio

- Objectif
 - Apprendre à faire des organigrammes de façon rapide.
- Opérations
 - Faire une page d'arrière-plan.
 - Mettre en forme d'une forme.
 - Mettre en forme une zone de texte.
 - Format des fichiers CSV.



Exercice pour Visio

- Faire l'arrière-plan avec le logo du service informatique.
- Faire l'organigramme du service informatique.



Organigramme SI

